

# Kantenschliesser 6212 2 inch L-Clip

## Einbaugerät zum Verschliessen von Versandschachteln mit L-förmigen Klebeband-Verschlässen

### Beschreibung / Anwendung

Mit dem Kantenschliesser 6212 2" L-Clip werden Versandschachteln mit einem L-förmigen Klebebandverschluss über eine Kante verschlossen.

Verarbeitet werden die meisten handelsüblichen Verpackungsklebebänder in 66-m bis 666-m Rollen bis 50 mm Breite.

Das Gerät wird in den Paktisch oder in die Verpackungsmaschine eingebaut.

Während die Versandschachtel über das Gerät hinweggeschoben wird, appliziert es einen Klebebandstreifen, der an der vorderen Stirnseite mit einem Klebebandschenkel beginnt und auf der horizontalen Seite nach der gleichen Schenkellänge wie auf der Stirnseite das Band automatisch schneidet.

Beide Schenkel des Klebebandstreifens an den Stirn- und Unter- oder Oberseite sind ca. 55 mm lang

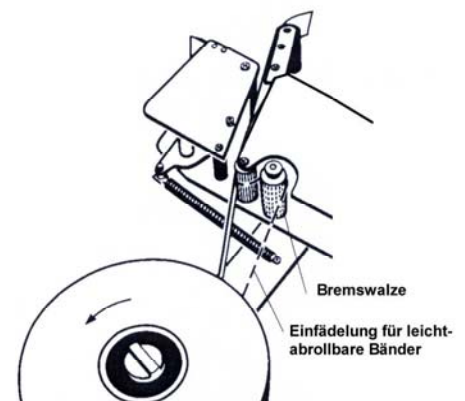
Der Schachtelschliesser 6212 2" L-Clip arbeitet natürlich auch in der umgekehrten Einbaulage, so dass die obere Seite einer Schachtel auf gleiche Weise verschlossen werden kann. Auch ein seitlich liegender Einbau, mit zwei spiegelbildlichen Schachtelschliessern einander gegenüber, ist möglich.

### Handhabung

**Einfädeln:** Die Klebebandrolle wird so auf den Abrolldorn gesteckt, dass sie sich beim Abwickeln entgegen dem Uhrzeigersinn dreht. Das Klebeband durch den Einfädelschlitz bis vor die vordere Andrückwalze führen. Das Klebeband etwas spannen und von der Seite zwischen die beiden Kunststoffführungsplatten einschieben. Es liegt dann mit der nichtklebenden Seite an der Andrückwalze an. Das Gerät ist einsatzbereit.

**Betrieb / Einstellungen:** Die Bremse im Abrolldorn sollte nur soweit angezogen werden, dass sich die volle Rolle nach dem Abschneiden des Klebebandes nicht mehr selbständig weiterdreht und sich eine Schlaufe vor der Bremswalze bilden kann.

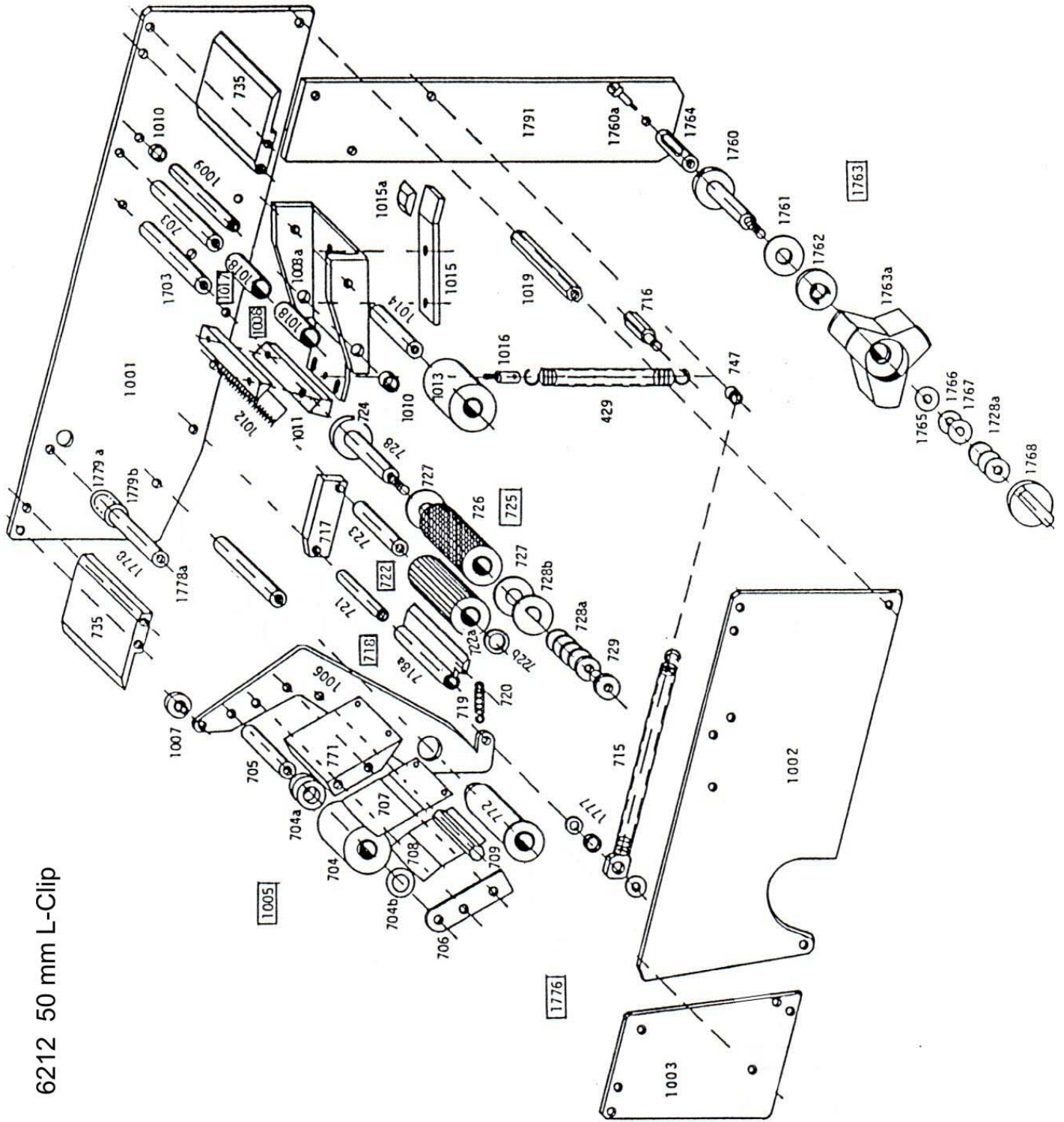
Kommt es bei leicht abrollbaren Klebebändern zu fehlerhaftem Abschneiden, kann das Band über die Bremswalze gelegt und die Bandspannung mit der Bremswalze erhöht werden. Grundsätzlich die Bandspannung nur so hoch wie nötig einstellen. Zu hohe Spannung führt zu Fehlfunktionen.



### Abmessungen

Länge: 415 mm	Breite über alles: ca. 97 mm	Einbautiefe: mm	Gewicht 3,3 kg
Abrolldorn Ø: 76 mm	Rollen Ø: max. 450 m	Rollenbreite: max. 50 mm	Schenkel: 55 mm
Aussparung im Paktisch: ca. 375 x 100 mm			

6212 50 mm L-Clip



### Ersatzteilliste zu L-Clip 2"

---

Teil Nr.	Beschreibung
1001	base plate
1002	bottom cover plate
1003N	front cover plate
735A	supporting plate with screws, front
735B	supporting plate with screws, bottom
1005-2	pressure lever compl.
1006-2	pressure lever only
1007	ball bearing with pivot
705	axle for pressure roller compl., with screws
704A	brake compl.
704B	steel washer
704C	spring washer
704	pressure roller
706	side plate with screws
707	tape guide with screws
708	tape support plate with screws
709	hexagon bar with screw
771	mounting plate with screws
703A	hub with bearing bushes
703B	nut M 16 x 1 mm, SW 19, for hub
703	axle for pressure lever with screws
1778A	stop for pressure lever compl. with screws
1778B	stop bar only with screws
1779A	rubber-flooring
1779B	wave security
715	tension spring with eye screw
1777	bedding for eye spring compl. with washers
717	spacer block
718	tape stop bar compl.
719	tension spring to tape stop bar
720	carrying device compl. (pair)
721	axle compl. with screws
718A	tape stop bar only

722	fluted roller compl., with 722 A, 723
722A	fluted roller with bearing bushes
722B	distance washer
723	axle to fluted roller with screws
725	brake roller compl., with 724, 726 - 729
724	distance washer
726	brake roller with bearing bushes
727	friction washers (pair)
728	axle to brake roller with screws
728A	cup springs (5 ea.)
728B	washer with D-hole
729	knurl nut
1008	cradle compl.
1008A	cradle only
1008B	rubber buffer
1009	axle for cradle with srews
1010	distance bushes (pair)
1011	knife support compl
1012	knife
1013	roller
1014	axle for roller with screws
1015	stop plate compl., with rubber buffer + screws
1015A	rubber buffer only, for 2"
1016	carrying device of tension spring
1703	blade protection bar compl., with screws
1017	guide roller compl. with axle, incl. 1018-1
703	axle only with screws
1018	rollers (pair)
747	carrying device of tension spring with screw
429	tension spring for cradle
716	carrying device of tension spring with screw
1019	hexagon bar with screws
1791	roll support plate with screws
963	roll support compl. mounted
1728A	cup springs (3 ea.)
1760	axle for roll support and 1760 A

1760A	regulating screw
1761	friction washer
1762	brake washer
963A	roll support only
1764	axle with screw
1765	steel washer
1766	nylon washer
1767	steel washer with D-hole
1768	turning knob
749	safety pivot with screw + stop nut
1025	shockabsorber (not shown)
1026	holder for shockabsorber (not shown)
1027	distance piece (not shown)

## Einbaumasse 2 inch L-Clip

Kartonverschliessgerät für L-Verschlüsse, Schenkellänge ca. 55 mm  
Bandbreite bis 50 mm

